



COSMOS

가연성가스누설검지기

XP-702S

본질안전방폭구조
(센서부는 내압방폭구조)

第25回(1983年) 太田賞受賞

가스누설의
간편한 점검 !



GAS LEAK DETECTOR XP-702S

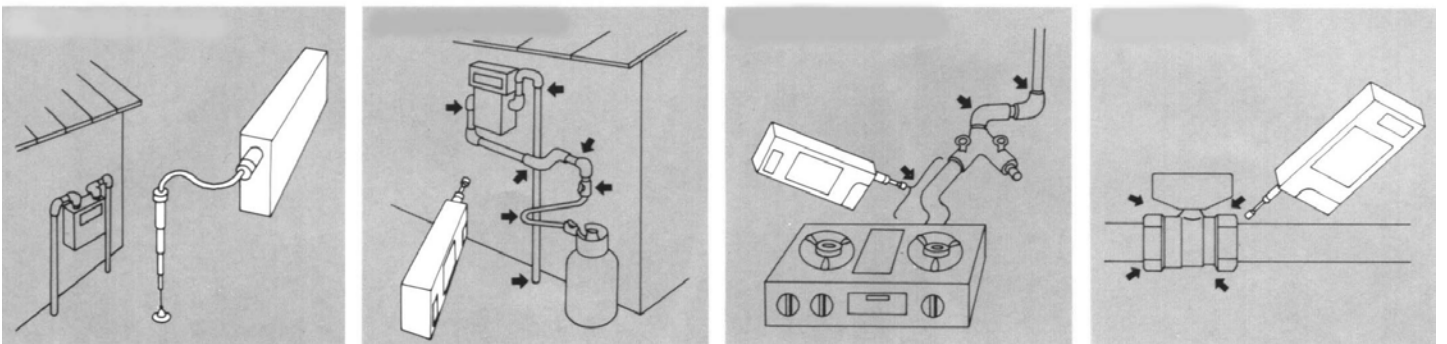
특 징


- ▶ **미량의 가스누설탐지**
자동흡입식으로 신뢰성이 높고 미량의 가스누설도 빠르게 감지합니다.
- ▶ **부저기능부착**
가스누설을 알려주는 램프와 부저의 작동으로 어두운 장소나 좁은 장소에서 사용이 가능하고 작업이 효율적입니다.
- ▶ **간편한 휴대**
소형·경량으로 휴대가 간편하며 편리하게 사용할 수 있습니다.
- ▶ **국내사용실적**
국내 최대 판매실적으로 사용자에게 만족을 드립니다.

사 양

검지대상가스	LPG, 도시가스, LNG, 암모니아, 수소, 등
검지원리	열선형반도체식
채취방식	자동흡입식
검지가능누설량	33×10 ⁻³ m ³ /cc/sec
검지가능농도	10ppm
검지표시	BUZZER 소리의 단속 및 LAMP의 점멸
응답속도	3초이내
사용온도범위	-20℃ ~ +50℃
전 원	단3형 건전지 4본 (전압저하 자동표시)
연속사용시간	약 3시간 (망간건전지)
방폭구조	본질안전방폭구조 iD2G3
치 수	W68 × H155 × D32(mm)
중 량	약 400g

使用例



 송암엔지니어링(주)

서울시 영등포구 당산동 3가 290번지 송암빌딩5층 TEL:(02) 2679-3404 FAX:(02) 2679-3406
<http://www.songameng.com> E-mail : email@songameng.com