

자기압력기록계

AICHI의 자기압력기록계시리즈는 압력의 연속측정 및 기밀검사, 그리고 기타 다양한 용도의 압력테스트를 위한 압력계기로서 용도에 따라 필요한 기종을 선택 사용할 수 있다.

특징

고정밀 기록성

다년간의 경험으로 축적된 노하우에 의한 압력센서는 고도의 정밀성을 자랑한다.

용도에 따른 다양한 기종의 선택

필요한 용도에 따라 모델은 물론, 측정압력 및 시간 등을 다양하게 선택하여 사용할 수 있다.

시계 및 기록펜

정확한 시간을 유지하여 주는 AICHI의 각 측정시간 별 테엽식 시계나 또는 여러 가지의 측정시간을 다양하게 전환하여 사용할 수 있는 스위스제-가변식 시계가 있어 필요한 용도에 맞게 선택사용하면 된다. 한편, 기록펜은 특수적색잉크를 사용하여 잘 마르지 않으며 수명이 길고 부식 및 얼룩이 없다.

간편한 영점조절

정밀조절나사로 간편하게 영점조절을 할 수 있다.

측정용도

- 대상기체 : 공기, 도시가스, LNG, LPG, 질소, 메탄, 에탄 부탄, 이산화탄소, 아르곤
- ☞ 산소나 암모니아 같은 부식성가스에 사용할 수 없다.

정확한 캘리브레이션

본 기기는 측정에 관한 법률중 아네로이드압력계의 표준에 일치하도록 제작된다.

캘리브레이션대상

2kg/cm²이상의 최대스케일 눈금단위, 2kg/cm²이하의 최대스케일 눈금단위들은 측정에 관한 법률의 표준에 일치하여야 한다.

확인허용오차

1/10 이하 최대스케일 눈금의 한눈금, 그리고 1/10 이상 최대스케일 눈금의 1/2 이내

스케일의 구분

최대압력은 20등분되며 한눈금의 간격은 1mm 이상이다. (시계는 확인대상에 불포함.)

재질

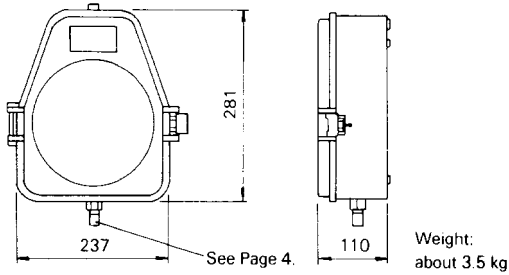
외부케이싱 : 다이캐스팅 알루미늄합금
검지부센서 : 인동재질의 스프링

 송암엔지니어링(주)

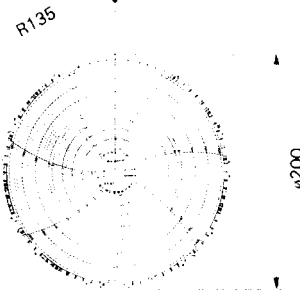
서울시 영등포구 당산동 3가 290번지 송암빌딩5층 TEL:(02) 2679-3404 FAX:(02) 2679-3406
http://www.songameng.com E-mail : email@songameng.com

외형 치수

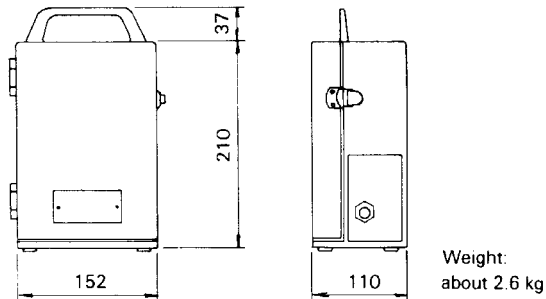
* Large type (DA01, DA02, DA05, DA11, DA12)



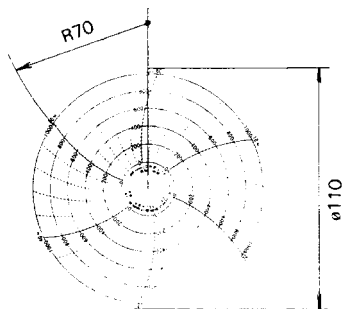
* Recording paper



* Small type (DA08)



* Recording paper



기록 시 계



■ 태엽식시계

- 태엽의 과도한 감김을 막기 위한 보호장치가 있다.
- 원터치노브를 사용하여 기록지의 탈착이 쉽다.
- 태엽과 기록지의 축이 일치해 취급이 용이하다.



■ 가변식시계 (Sonceboz, 스위스)

- 시계 하나로 11가지 시간대를 자유로이 변환 · 사용할 수 있다. (30M, 1H, 3H, 4H, 12H, 24H, 2D, 4D, 7D, 8D, 16D)
- 배터리전원 : 1.5V Alkaline (-20°C~48°C)
3.6V Lithium (-20°C 이하)
- 배터리수명 (1.5V 1EA기준)

| | | | | |
|-----|-----|-----|------|------|
| | 30분 | 60분 | 24시간 | 7일 |
| 기 간 | 1주 | 2주 | 6개월 | 24개월 |

송암엔지니어링(주)

서울시 영등포구 당산동 3가 290번지 송암빌딩5층 TEL:(02) 2679-3404 FAX:(02) 2679-3406
http://www.songameng.com E-mail : email@songameng.com

■ 벽걸이용 자기압력기록계 DA01



연속측정용-DA01

| | 시계 | 압력 | 기록시간 | 연결구 |
|------|------------|------------|----------|----------------|
| DA01 | 0 | 0300, 0500 | 01M, 05M | 3F 1F 1T |
| | | 1000, 2000 | 10M, 15M | |
| | 3000, 5000 | 25M, 30M | | |
| | 1 | 001K, 002K | 01H, 04H | |
| | 003K, 005K | 12H, 01D | | |
| | 008K, 010K | 02D, 03D | | |
| | 020K, 030K | 04D, 07D | | |
| | 050K, 100K | 30D | | |

■ 휴대용 자기압력기록계 DA02



기밀테스트 및 단시간 측정용-DA02

| | 시계 | 압력 | 기록시간 | 연결구 |
|------|------------|------------|----------|-----|
| DA02 | 0 | 0300, 0500 | 01M, 05M | 00 |
| | | 1000, 2000 | 10M, 15M | |
| | 3000, 5000 | 25M, 30M | | |
| | 001K, 002K | 01H, 04H | | |
| | 003K, 005K | 12H, 01D | | |
| | 008K, 010K | 02D, 03D | | |
| | 020K | 04D | | |

■ 2-펜용 자기압력기록계 DA05



조정기압력조절 감시용, 필터바인딩 감시용

이 2-펜식 자기압력기록계는 차트위에 두개의 다른 압력을 기록하여 두 압력사이의 상관관계를 한눈에 볼 수 있게 하여준다. 즉 하나의 기기로 두가지 작업을 수행하게 됨으로써 매우 경제적인 모델이다.

| | 시계 | 압력 | 기록시간 | 연결구 |
|------|------|----------|----------|----------------|
| DA05 | 0 | 001K | 01H, 04H | 3F 1F 1T |
| | | 010K | 12H, 01D | |
| | 0300 | 02D, 03D | | |
| | 1 | 0500 | 04D, 07D | |
| | 2000 | 30D | | |
| | | | 010K | |

■ 소형휴대용 자기압력기록계 DA08



기밀/누설검사용, 압력점검용

소형휴대용으로 매우 간편한 모델이다. 장비의 기밀시험 및 배관작업후의 기밀검사 그리고 기타 누설검사시 실제값을 정확히 기록해 준다.

| | 시계 | 압력 | 기록시간 | 연결구 |
|------|------------|------------|----------|-----|
| DA08 | 0 | 0300, 0500 | 01M, 05M | 00 |
| | | 1000, 2000 | 10M, 15M | |
| | 3000, 5000 | 25M, 30M | | |
| | 001K, 002K | 01H, 04H | | |
| | 003K, 005K | 12H, 01D | | |
| | 008K, 010K | 02D, 03D | | |
| | 020K | 04D, 07D | | |