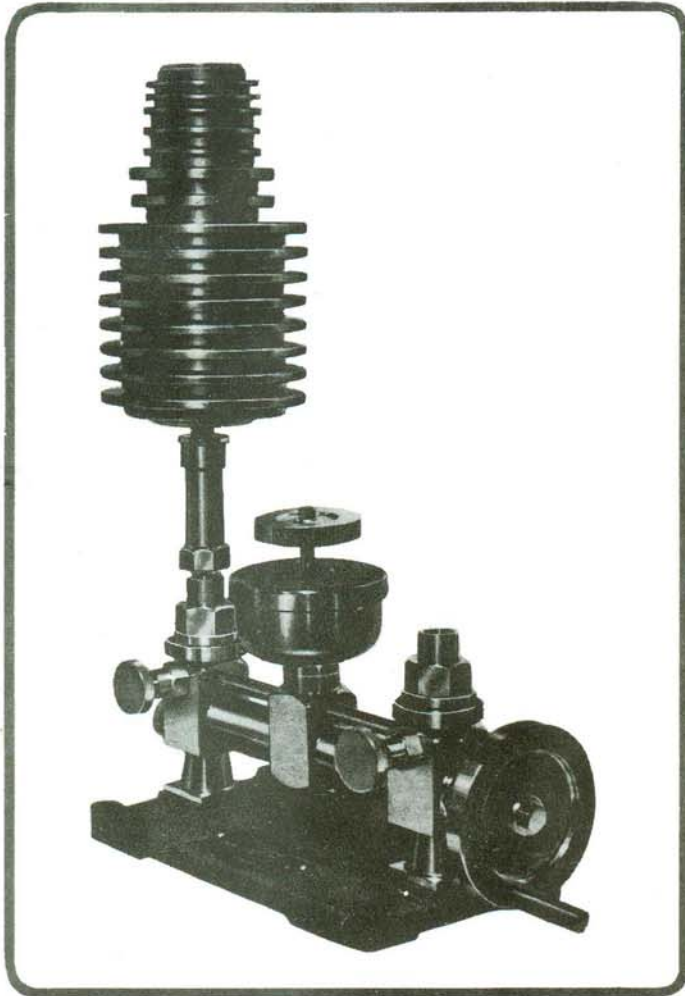


DEAD WEIGHT PRESSURE GAUGES

分銅式壓力計



協聖의 DPG 50·100型 分銅式 壓力計는 取扱이簡便하도록 携帶用으로 設計製作되었으며 壓力計의 精度檢査用으로 各 工場의 保全室 같은 곳에 備置하고 隨時로 不良한 壓力計의 點檢에 使用하실 수 있습니다.

■ 使用方法

- (1) 壓力計固定口에 被檢壓力計를 설치후 必要量의 分銅을 Ram위에 쌓는다.
- (2) 油槽의 開閉弁을 열고 加壓 Pump의 손잡이를 反時計 方向으로 돌려 기름을 몸체 内部로 吸入시킨다.
- (3) 油槽의 開閉弁을 닫고 徐徐히 Pump의 손잡이를 時計方向으로 돌려주어 分銅이 約30mm 程度 떠오르게 한다.
- (4) Ram의 摩擦에 依한 誤差를 없애기 위하여 分銅을 손끝으로 가볍게 回轉시키고 被檢壓力計의 指針을 읽는다.
- (5) 減壓시킬 때는 우선 壓力計의 示度를 보면서 Pump를 後退시키어 다음壓力 以下까지 減壓시키고 난 後에 分銅을 내려놓는다.
- (6) 被檢壓力計의 點檢이 끝난 後에는 必히 油槽의 開閉弁을 열어서 壓力를 完全히 빼어 놓는다.

■ 使用上 注意

- (1) 振動이 있는곳, 먼지가 많은 곳, 濕氣가 있는곳 및 腐蝕性霧圍氣 等の 場所를 避하여 設置하십시오.
- (2) 必히 水平이 되도록 設置 使用하십시오. 기울어지게되면 Ram의 回轉이 圓滑치 못하여 示度가 不安定 하여지며 Cylinder가 빨리 摩耗되어 壽命이 짧아지게 됩니다.
- (3) 管 系通에는 물, 기름찌꺼기, Packing 片 등이 밀에 쌓이지 않도록 해야 하며 특히 Ram의 底部에 쌓이면 Ram이 빨리 摩耗하게 되므로 때때로 掃除하여 使用하십시오.
- (4) 使用油는 깨끗한 것이어야 하며 低壓의 壓力計를 試驗할 경우에는 輕油와 같은 粘度가 낮은 기름을 使用하여야 하며 高壓의 경우에는 Spindle 油와 같이 比較的 粘度가 높은 기름을 使用하여야 Ram의 回轉이 圓滑하여 示度가 正確하게 됩니다.
- (5) 被檢壓力計의 눈금板에 禁油(USE NO OIL)의 表記가 되어 있거나 空氣 壓力測定에 使用되는 壓力計를 試驗할 경우에는 水槽 Siphon을 使用하여야 합니다.
- (6) 分銅의 무게에 依하여 壓力이 發生되는 것이기 때문에 分銅에 녹이 슬게 되거나 加工을 하여 무게의 變化가 오지 않도록 注意하십시오.

■ 仕 様

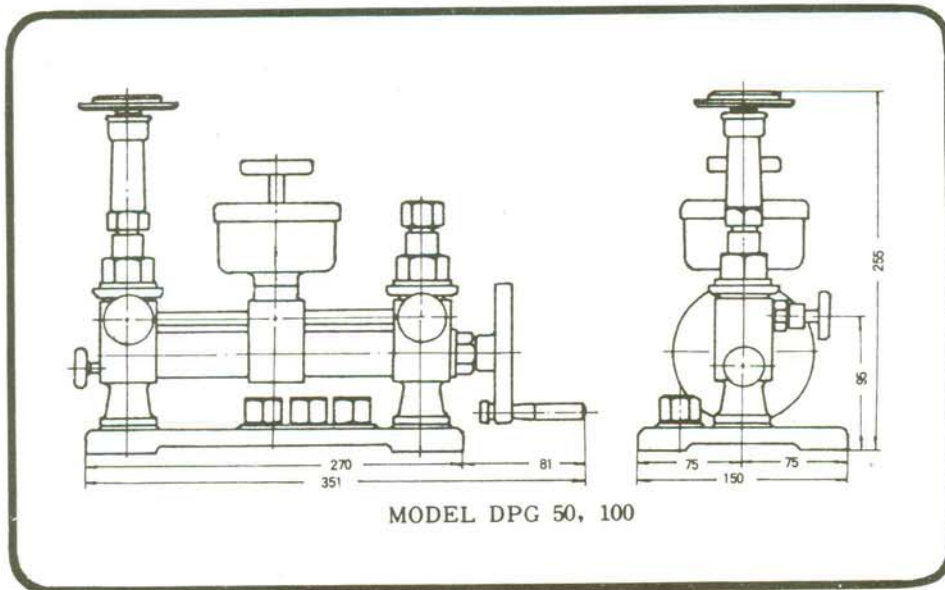
項 目		MODEL No.	DPG 50	DPG 100
壓 力 範 圍	最高(kgf/cm ²)		50	100
	最低(kgf/cm ²)		0.5	2
RAM	斷 面 積(cm ²)		¼(0.25)	⅛(0.125)
	直 徑(mm)		5.642	3.989
分銅表示壓力	RAM付0.5 kgf/cm ²		1 個	—
	RAM付 2 kgf/cm ²		—	1 個
및	0.5 kgf/cm ²		1 個	—
	1 "		3 個	—
數 量	2 "		3 個	4 個
	5 "		8 個	6 個
	10 "		—	6 個
分銅表示壓力 合計			50kgf/cm ²	100kgf/cm ²
分銅數量 合計			16 個	17 個
本 器	器 物 重 量		約 7 kg	約 7.5 kg
	箱 子 重 量		約 7.5 kg	約 7.5 kg
分 銅	器 物 重 量		12.5 kg	12.5 kg
	箱 子 重 量		約 2.5 kg	約 2.5 kg
總 重 量 合 計			約 29.5 kg	約 30 kg

● ACCESSORIES

壓力計Union

- ½, ¼管用螺絲.....各 1 個
- ⅜管用螺絲..... 2 個
- 接續用Packing..... 各10個
- O-Ring..... 20個

■ 外形치수



송암엔지니어링(주)

서울시 영등포구 당산동 3가 290번지 송암빌딩5층 TEL:(02) 2679-3404 FAX:(02) 2679-3406
<http://www.songameng.com> E-mail : email@songameng.com