

New!



송암엔지니어링(주)

<http://www.songameng.com>

# EASY LOCATOR

위치확인을 하는데 문제가 있으십니까?

비 금속 시설물들,  
잘 알려 지지 않은 또는 복잡한 지역들?

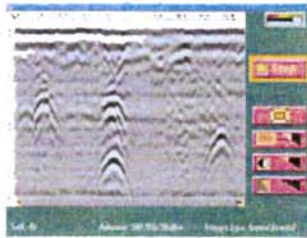
Easy locator는 보통 로케이터들이  
완전한 그림을 제공할 수 없는 장소에  
해결책을 제공한다.  
이 최초 사용자에게 쉬운 지하 레이더는  
시설물을 전문으로 위치확인하기 위해  
고안되었고, 가격이 저렴하다.



LET'S MAKE IT VISIBLE!

# Easy Locator는 시설물 위치 확인의 요구들을 수용하기 위해 GPR시스템을 용이하게 사용하도록 고안되었다.

Easy locator는 오늘날 시장에 GPR 시스템의 분야에서 나타나는 많은 장벽들을 해소시킨다. 경험이 거의 없더라도 이 시스템의 작동이 가능하다. 간단한 사용자의 공유에 의해, 몇 가지 명령 만으로 걸음 속도로 스캔을 시작할 수 있다.



파이프와 케이블들을 탐지하는 레이더 그림을 보여주는 인터페이스

Easy locator GPR기술은 이 분야의 표준 전자석 기술들을 이행하며, 비용 효과적인 종합 해결책을 제공한다. 이것은 플라스틱, 콘크리트, 도자기류 아스팔트 복합물과 그 외의 것을 포함한 금속, 비 금속 물질 종류들을 탐침할 수 있다. 이것은 사용자가 케이블, 파이프, 도관, 수도관, 또는 기반암의 정확한 위치확인을 할 수 있도록 한다.

Easy locator는 낮은 비용으로 도시나 산업지역들에서의 건축작업과 시설물, 손상부의 위험 및 계획의 차질을 최소화 하는데 필수적인 장비이다.

Easy locator는 여러 심도에서 시설물들을 탐지하기 위한 다른 해상도/심도 비율에 대해 2가지 안테나를 지원한다. 이 시스템은 또한 최적의 작동을 위해 다른 토양 유형을 적용하며, 어떤 대상물의 정밀한 위치 탐지를 위해 백업 온 스크린 커서 기능을 가진다.

이것은 독특한 회전 누름-조작으로 작동되며,



Ultra-Hi-Brite 스크린을 가진 견고한 모니터와 태양빛에서 최대 가시성을 위한 옵션 교차 반사 스크린을 가진다. 뒤쪽에서의 조작을 위한 옵션과 조절 바퀴들은 거친 토양과 느슨한 토양들에 접근하는데 용이하다. 새로운 기능성들은 인터넷을 통해 준비된다.

### 기술 사양서

파워 씨플라이 : LI-Ion 11, 1V battery  
 작동 시간 : single/double 배터리 팩에서 5/10 시간  
 충전 시간 : single/double 배터리 팩에서 5/10 시간  
 조작 온도 : -20℃~+50℃  
 충전 온도 : 0℃~+45℃  
 환경 : IP66  
 모니터 : 10.4" 칼라 TFT. Ultra-Hi-Brite 스크린 또는 옵션 교차-반사 스크린

| 안테나                             | 얕음(shallow) | 중간(Mid)    |
|---------------------------------|-------------|------------|
| Est,max,depth,penetr            | 2.5m        | 4m         |
| Dim. With wheels (excl, handle) | 67X47X19Cm  | 67X47X19Cm |
| 중량                              | 18Kg        | 19Kg       |